

RENAULT MEGANE GRANDTOUR



DRIVE THE CHANGE



114 GADUS MUMS IR KOPIĢS PATIESI LAIKMETĪGS REDZĒJUMS, KA AUTOMAŠĪNA VIENMĒR NOZĪMĒ PROGRESU, ATBILDĪGAS SAISTĪBAS, IEDVESMAS AVOTU UN PASTĀVĪGU KUSTĪBU VISIEM

Mūsu attieksme pret vadītājiem un pasažieriem ir balstīta uz vienkāršu ideju: lai kļūtu populāra, automašīnai jābūt praktiskai, izturīgai, pielāgotai dzīvesveidam un atbilstoši katra lietotāja vēlmēm. Tieši tāpēc Renault piedāvā nespecializētus modeļus, automašīnas, kas «jāapdzīvo» un ir pieejamas visiem. Jau kopš pirmajiem standarta modeļiem, kas tika radīti pirmskara Francijā, līdz drīzajai ar akumulatoriem darbināmo automobiļu pirmās sērijas izlaišanai mēs pastāvīgi vēlamies «demokratizēt» automašīnas un personiskos pārvadājumus. Tagad mēs esam pārliecināti, ka ir iespējama cita pasaule, kas atšķiras no tās, kāda mums ir patlaban.

Pasaule, kurā automašīnas vairs neradīs apdraudējumu videi un apvienos kustību, drošību un kvalitāti... pieejamu ikvienam.

Dienu no dienas šis ir mūsu kopīgais sapnis, jo mēs nekad neaizmirstam, ka aizraušānās ar automobiļiem ir un vienmēr būs mūsu dzinējspēks.

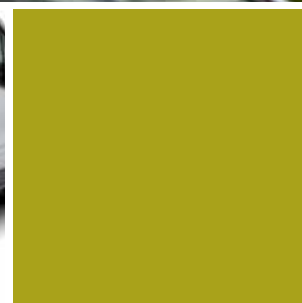
Mēs gribam veidot jaunu automobilisma virzienu, lai automašīnas ieņem jaunu vietu, vairāk pielāgojoties plašākai sabiedrībai un vienmēr veicinot cilvēces progresu. Pašreizējās Renault automašīnas un nākotnes Renault ir pamats mūsu mērķim – veidot attīstības procesam atbilstošus automobiļus un padarīt tos pieejamus ikvienam.

DRIVE THE CHANGE.

RENAULT
ENERGY

RENAULT
eco²

RENAULT
Z.E.



RENAULT MEGANE GRANDTOUR ELEGANCE UN TEHNOLOĢIJAS, LAI BŪTU VISLABĀKĀ



PARAUGDIZAINS

MŪSDIENĪGUMS VIENMĒR IEDVESMO SAPŅOT

Renault Megane Grandtour piešķir lieliskumam citu jēgu. Tās jaunais dizains atspoguļo labi koptu personību, kas ir eleganta katrā detaļā. Hromētie un melnie, spīdīgie elementi harmonē, lai izceltu laidenos plūdlīniju izliekumus.

Priekšējie lukturi ar izteiksmīgajām gaismas diožu pastāvīgajām gaismām organiski saskaņojas ar automašīnas siluetu, radot grafisku un nepārprotamu zīmi, ka tā ir automašīna ar raksturu. Ar daudzām parocīgām mantu glabātavām un 1/3 un 2/3 dalījumā nolokāmu aizmugurējo sēdekli, kas ļauj palielināt bagāžas nodalījuma tilpumu no 524 līdz 1600 litriem, Megane Grandtour nekad neaizmirst par praktiskumu. Te nav nekā pavirša, te pilnību var izdzīvot ik dienu.



NOVATORISKAS TEHNOLOĢIJAS

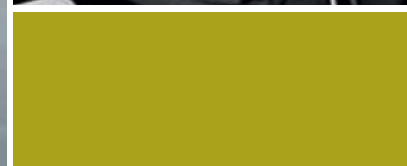
VĒL VAIRĀK PILNVEIDOTAS, GARANTĒJOT AUGSTU KŌMFORTA UN DROŠĪBAS LĪMENI

Renault Megane Grandtour vadīšanas pieredze ir nesalīdzināma un bezgala drošāka vēl patīkamākam braucienam. Ar priekšējai kamerai pievienoto Visio System aprīkotā Megane uzrauga ceļa apzīmējumus un automašīnas stāvokli, lai brīdinātu jūs par joslu šķērsošanu. Tā arī automātiski ieslēdz priekšējos lukturus, ja to prasa braukšanas apstākļi.

Turklāt Renault Megane Grandtour ir aprīkota ar uzsākšanas braukt kalnup palīgsistēmu, kas novērš automašīnas ripošanu atpakaļ pietiekami ilgu laika sprīdi, lai uzsāktu kustību no vietas, neizmantojot stāvbremzi.

Renault piedāvā arī citas novatoriskas tehnoloģijas, kas padara dzīvi vieglāku: brīvroku karti, atpakaļgaitas sensoru, lai vienkāršotu automašīnas novietošanu stāvvietā, automātisku divzonu mikroklīmata regulēšanu ar gaisa kvalitātes sensoru vai jaunāko navigācijas sistēmu Carminat TomTom® LIVE. Un lai baudījums no brauciena būtu pilnīgs, standarta radiouztvērējs piedāvā lietotājam vēl draudzīgāku izklaides sistēmu ar vairākiem savienojumiem, izmantojot Bluetooth®, USB un vienspraudņa kontaktligzdu.

Renault Megane Grandtour demonstrē progresu ik uz soļa...





1. DUĀLI, VIRZIENAM SEKOJOŠI KSENONA PRIEKŠĒJIE LUKTURI

Nodrošinot tālu sniedzzošos un piemērotu gaismu, kas ļoti līdzīga dienasgaismai, tie piedāvā vislabākās iespējas laikus pamanīt briesmas un saglabāt pilnīgu kontroli. Elektriskā, automātiskā staru kūļa virzīšanas sistēma ļauj gaismām rādīt automašīnai ceļu, ar vēl lielāku precizitāti kontrolēti izgaismojot likumus un pagriezienus.

2. VISIO SYSTEM

Ar augstas izšķirtspējas kameru šī sistēma uztver joslu apzīmējumus un ar vizuāliem un skaņas signāliem brīdina ik reizi, kad bez norādēm šķērsojat pārtrauktu vai nepārtrauktu līniju. Automātiskā priekšējo lukturu ieslēgšanās funkcija atkarībā no apstākļiem pārslēdz tālās un tuvās gaismas.

3. GAISA KVALITĀTES SENSORS UN AUTOMĀTISKA DIVZONU GAISA KONDICIONĒŠANA

Automātiskas vadības divzonu gaisa kondicionēšana ļauj katram pasažierim izvēlēties sev piemērotu gaisa temperatūru. Trīs režīmi – automātiskais, ātrais vai mierīgais – pielāgojas individuālajām vajadzībām un piedāvā līdzsvarotu temperatūras regulēšanu. Savukārt gaisa kvalitātes sensors automātiski aktivizē gaisa attīrīšanu, tiklīdz tas konstatē, ka atrodaties piesārņotā vidē.

4. AUTOMĀTISKĀ STĀVBREMZE

Automātiski izslēdzas, uzsākot braukšanu, un ieslēdzas, kad apstājaties. Ar vienu pogu varat vadīt stāvbremzi manuāli.

5. BRĪVROKU ATSLĒGKARTE

Nemiet līdzi karti, lai atslēgtu un iedarbinātu automašīnu, pat neievietojot karti lasītājā. Turklāt durvis automātiski aizslēdzas, kad dodaties prom.

6. ATPAĻŠKATA VIDEOKAMERA UN MANEVREŠANAS SENSORI AIZMUGURĒ

Atpaļskata videokamera atvieglo automašīnas novietošanu stāvvietā. Tā papildina redzi un skaņas palīgsensorus aizmugurē.

7. VADĪTĀJA UN PASAŽIERU AIZSARDŽĪBA

Ieprogrammētā drošības sistēma ietver pilnu drošības spilvenu komplektu un sānu trieciena sensorus. Renault jauninājumu rezultātā izveidotā Fix4sure tehnoloģija ir izstrādāta, lai apturētu tā dēvēto «niršanu» (pasažiera slidēšanu zem drošības jostas frontālā trieciena gadījumā). Fix4sure sistēma nodrošina katras personas efektīvu aizsardzību un optimālu drošību ar īpaši profilētu daļu katra sēdekļa pamatnē apvienojumā ar zemu drošības jostu sprādzi novietojumu.

FIX4SURE

1. R-PLUG&RADIO + 3D SOUND BY ARKAMYS®

Arkamys īpaši Megane pielāgotā digitālā skaņas apstrāde ļauj astoņiem skaļruņiem reproducēt fantastiskas kvalitātes telpisko skaņu. To iespējams precīzi noregulēt, izmantojot funkcijas «tikai vadītājam» un «izslēgt aizmugurē».

2. BOSE® ENERGOEFĒKTĪVĀS SĒRIJAS SKAŅAS SISTĒMA

Uzņēmuma Bose veiktā salona akustikas analīze, zināšanas un pieredze nodrošina visiem pasažieriem vienāda līmeņa skaņas kvalitāti un dabiskumu, kas ir tāds pats kā atskaņojumam koncertā.

3. un 4. CARMINAT TOMTOM® LIVE

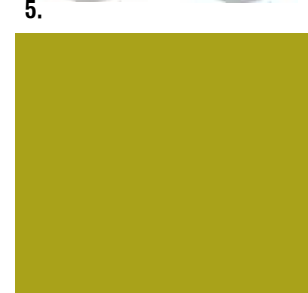
Carminat TomTom® Live ir Renault jaunā, iebūvētā un saistītā navigācijas sistēma. Īpaši vienkārši lietojamā sistēma piedāvā pilnu efektīvu lietojumprogrammu klāstu. Tās centrālais vadības panelis nodrošina intuitīvu un ērtu piekļuvi dažādām funkcijām.

5. LIVE PAKALPOJUMI*

Lai no novatoriskās tehnoloģijas TomTom® reāllaikā saņemtu augsti kvalitatīvu ceļu satiksmes informāciju, brīdinājumus par ātruma pārsniegšanas fotoradariem**, atrastu apskates objektus ar Google Local Search un uzzinātu laikapstākļu prognozi piecām dienām, jums tikai jāizvēlas Services Live.

* Pieejams, abonējot Carminat TomTom® Live.

** Pieejams atkarībā no katrā valstī spēkā esošajiem noteikumiem.



PIELĀGOŠANAS IESPĒJAS

MEGANE GRANDTOUR PĀRVEIDOJAMĀS SĒDVIETAS

Ceļojums kopā ar draugiem, lielgabarīta kravu pārvadāšana... ar Megane Grandtour viss ir iespējams. Ar 1/3 un 2/3 dalījumā nolokāmo aizmugurējā sēdekli* un uz priekšu nolokāmo priekšējo pasažiera sēdekli galdīņa izveidošanai** Megane Grandtour pielāgojas visām jūsu vajadzībām, salonā dāsnī nodrošinot vietu gan pasažieriem, gan viņu mantām.



UZGLABĀŠANA

1. GLABĀTAVA VIDUSKONSOLĒ

Praktiska un viegli pieejama vadītājam un priekšējā sēdekļa pasažierim.

2. GLABĀTAVAS GRĪDĀ

Pie priekšējiem sēdekļiem grīdā ir neuzkrītoši iebūvētas divas 1,8 litru tilpnes.

3. BAGĀŽAS NODALĪJUMA SADALĪTĀJS

Atjautīgā konstrukcija ļauj gudri sadalīt kravas apjomu. Viss ir droši novietots un kārtīgi salikts. Tagad tas ir labi pārdomāts bagāžas nodalījums.

4. PRIEKŠĒJĀ PASAŽIERA SĒDEKĻA NOLAIŽAMĀIS GALDIŅŠ

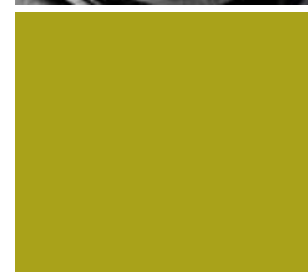
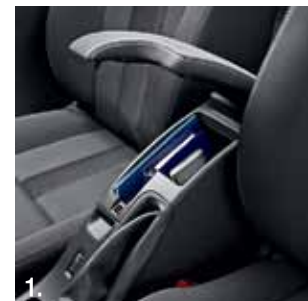
Kad apturat automašīnu, priekšējo pasažiera sēdekli varat nolocīt uz priekšu, lai izveidotu paliktni dokumentiem vai klēpj datoram.

5. GLABĀTAVA ZEM BAGĀŽAS NODALĪJUMA GRĪDAS

Bagāžas nodalījuma grīdas slēpj 33 litru tilpuma uzglabāšanas telpu ar nodalījumiem. Ja automašīna ir aprīkota ar riepu remontkomplektu, atbrīvojas rezerves ritenim domātā vieta zem bagāžas nodalījuma grīdas.

* Atkarībā no versijas.

** Nav pieejams GT komplektā.



VERSIJAS



AUTHENTIQUE

Pieejama ar tumšu salona noformējumu. Mērinstrumentu panelis un auduma mīkstā apdare (1.) grafīta krāsā.



1.



2.

EXPRESSION

Standarta aprīkojumā pieejama ar tumšu salona noformējumu, ar mērinstrumentu paneli un auduma mīksto apdari (2.) tumšpelēkā krāsā vai papildu aprīkojumā – ar gaišu salona noformējumu, ar divu toņu mērinstrumentu paneli un auduma mīksto apdari (2.) grafīta krāsā.





SL STYLE EDITION

Standarta aprīkojumā pieejama ar tumšu salona noformējumu, ar mērinstrumentu paneli un auduma mīksto apdari (3.) tumšpelēkā krāsā vai papildu aprīkojumā – ar gaišu salona apdari, ar divu tona mērinstrumentu paneli un auduma mīksto apdari (3.) grafīta krāsā.



3.



4.

DYNAMIQUE

Pieejama ar tumšu salona noformējumu, ar mērinstrumentu paneli un auduma mīksto apdari (4.) grafīta krāsā.



VERSIJAS



BOSE® EDITION

Standarta aprīkojumā pieejama ar tumšu salona noformējumu, kokogles krāsas mērinstrumentu paneli un auduma mīksto apdari apvienojumā ar ekoādas elementiem vai papildu aprīkojumā – ar ādas mīksto apdari apvienojumā ar alkantaras elementiem un ekoādu.*

* Sēdekļa un atzveltnes pārklājums izgatavots no ādas ar alkantaras elementiem, sēdekļa sānu un aizmugures daļa, kā arī pagalvis izgatavots no ekoādas.



PRIVILEGE

Standarta aprīkojumā pieejama ar tumšu salona noformējumu, grafīta krāsas mērinstrumentu paneli un auduma mīksto apdari apvienojumā ar ekoādas elementiem (1.) vai papildu aprīkojumā – ar pelēku salona noformējumu, ar brūnu/smilškrāsas rotājumu, divu toņu mērinstrumentu paneli un auduma mīksto apdari apvienojumā ar ekoādas elementiem pelēkā krāsā vai pelēkā krāsā ar bronzas piejaukumu (3.).

Papildu aprīkojumā ir pieejama arī ādas mīkstā apdare apvienojumā ar alkantaras elementiem un ekoādu* tumšpelēkā krāsā (2.) vai pelēkā krāsā ar brūnas krāsas piejaukumu.

* Sēdekļa un atzveltnes pārklājums izgatavots no ādas ar bronzas alkantaras elementiem (4.), sēdekļa sānu un aizmugures daļa, kā arī pagalvis izgatavots no ekoādas.

APRĪKOJUMS

<p>Dzinēji: 1,6 I, 16 V, 100 ZS; 1,6 I, 16 V, 110 ZS; dCi 90 ZS; dCi 110 ZS</p> <p>Standarta aprīkojums</p> <p>Durvju rokturi un sānu atpakaļskata spoguļu ietvari ārpusē melnā krāsā</p> <p>15 collu tērauda rīteņu diski</p> <p>ABS ar EBA bremsēšanas spēka sadale, pēkšņi bremsējot</p> <p>Vadītāja un priekšējā sēdekļa pasažiera priekšējie drošības spilveni, kas pielāgojas sadursmes spēkam</p> <p>Sānu drošības spilveni, kas aizsargā priekšā sēdošo krūškurvi un iegurņi</p>	<p>Trīspunktu drošības jostas priekšējām un aizmugurējām sēdvietām</p> <p>Skanas atgādinājums par neaizsprādētu drošības jostu vadītāja pusē</p> <p>Pagalvi ar augstuma regulēšanu priekšējām un aizmugurējām sēdvietām</p> <p>Isofix sistēmas bērnu sēdekļa stiprinājuma vietas aizmugurējām malējām sēdvietām</p> <p>Elektroniski kodēta aizdedzes bloķēšanas sistēma</p> <p>Mainīgs elektriskais stūres pastiprinātājs</p> <p>Borta dators</p>	<p>Renault karte ar tālvadību un centrālo atslēgu</p> <p>Mehāniskā stāvbremze</p> <p>Manuālais gaisa kondicionētājs</p> <p>Stūre ar augstuma un slīpuma regulēšanu</p> <p>Vadītāja sēdekļi ar augstuma regulēšanu</p> <p>1/3 un 2/3 daļījumā nolokāms aizmugurējais sēdekļis</p> <p>Elektriski regulējami un apsildāmi, ar rokām nolokāmi sānu atpakaļskata spoguļi</p> <p>Elektriski verami priekšējie sānu logi</p> <p>Riepu remontkomplekts</p> <p>Bez jumta stieniem</p>	<p>Papildu aprīkojums</p> <p>Drošības komplekts: aizkarveida drošības spilveni + atgādinājums par neaizsprādētām pasažieru drošības jostām</p> <p>Elektroniskā stabilitātes programma ESC</p> <p>Radioutzvērējs R-Plug&Radio + miglas lukturi</p> <p>Jumta stieni (1)</p> <p>Sagatavota signalizācijas uzstādīšanai</p> <p>Rezerves ritenis (2)</p> <p style="text-align: right;">AUTHENTIQUE</p>
<p>Dzinēji: 1,6 I, 16 V, 110 ZS; dCi 90 ZS; dCi 110 ZS</p> <p>Standarta aprīkojums = Authentique +</p> <p>Durvju rokturi un sānu atpakaļskata spoguļu ietvari ārpusē virsbūves krāsā</p> <p>Miglas lukturi</p> <p>Vadītāja sēdekļi ar augstuma un gurnu balsta regulēšanu</p> <p>Iespēja izveidot galdiņu, nolokot priekšējā pasažiera sēdekļa atzveltni</p> <p>Viduskonsole ar paroci un uzglabāšanas nodalījumu</p>	<p>Papildu aprīkojums</p> <p>Ērtību komplekts: Renault brīvroku karte + elektriski nolokāmi sānu atpakaļskata spoguļi</p> <p>Pirmais ērtību komplekts: automātiska divzonu mikroklimata regulēšana ar gaisa kvalitātes sensoru + vējstikla tīrītāji ar mainīgu darbības ātrumu un lietus sensoru</p> <p>Noformējuma komplekts: gaismas diožu pastāvīgās gaismas + sānu durvju aizsarglīstes virsbūves krāsā</p> <p>Drošības komplekts: aizkarveida drošības spilveni + atgādinājums par neaizsprādētām pasažieru drošības jostām</p>	<p>Elektroniskā stabilitātes programma ESC</p> <p>Regulējams ātruma ierobežotājs</p> <p>Apsildāmi priekšējie sēdekļi</p> <p>Ar ādu klāta stūre (3)</p> <p>Radioutzvērējs R-Plug&Radio + 3D Sound by Arkamys®</p> <p>Navigācijas sistēma Carminat TomTom® Live</p> <p>Eiropas kartes paplašinātā versija</p> <p>Manevrēšanas palīgsistēma aizmugurē</p> <p>Priekšējā un aizmugurējā manevrēšanas palīgsistēma ar atpakaļskata videokameru (4)</p>	<p>16 collu tērauda rīteņu diski</p> <p>Surround</p> <p>16 collu vieglmetāla diski</p> <p>Tonēti aizmugurējie logi</p> <p>Jumta stieni (1)</p> <p>Sagatavota signalizācijas uzstādīšanai</p> <p>Rezerves ritenis (2)</p> <p style="text-align: right;">EXPRESSION</p>
<p>Dzinēji: 1,6 I, 16 V, 110 ZS; dCi 90 ZS; dCi 110 ZS</p> <p>Standarta aprīkojums = Expression +</p> <p>Gaismas diožu pastāvīgās gaismas</p> <p>Sānu aizsarglīstes virsbūves krāsā</p> <p>16 collu tērauda rīteņu diski</p> <p>Surround</p> <p>Automātiska divzonu mikroklimata regulēšana ar gaisa kvalitātes sensoru</p>	<p>Vējstikla tīrītāji ar mainīgu darbības ātrumu un lietus sensoru</p> <p>Elektriski verami aizmugurējie sānu logi</p> <p>Papildu aprīkojums</p> <p>Ērtību komplekts: Renault brīvroku karte + elektriski nolokāmi sānu atpakaļskata spoguļi</p> <p>Drošības komplekts: aizkarveida drošības spilveni + atgādinājums par neaizsprādētām pasažieru drošības jostām</p> <p>Elektroniskā stabilitātes programma ESC</p>	<p>Regulējams ātruma ierobežotājs</p> <p>Apsildāmi priekšējie sēdekļi</p> <p>Ar ādu klāta stūre (3)</p> <p>Radioutzvērējs R-Plug&Radio + 3D Sound by Arkamys®</p> <p>Navigācijas sistēma Carminat TomTom® Live</p> <p>Eiropas kartes paplašinātā versija</p> <p>Manevrēšanas palīgsistēma aizmugurē</p> <p>Priekšējā un aizmugurējā manevrēšanas palīgsistēma ar atpakaļskata videokameru (4)</p>	<p>16 collu vieglmetāla diski</p> <p>Tonēti aizmugurējie logi</p> <p>Jumta stieni (1)</p> <p>Sagatavota signalizācijas uzstādīšanai</p> <p>Rezerves ritenis (2)</p> <p style="text-align: right;">SL STYLE EDITION</p>
<p>Dzinēji: Energy TcE 115 ZS; TcE 130 ZS; dCi 110 ZS; Energy dCi 130 ZS</p> <p>Standarta aprīkojums = Expression +</p> <p>Gaismas diožu pastāvīgās gaismas</p> <p>Hromēta miglas lukturu apdare</p> <p>Hromēta radiatora režģa dekoratīvā līste</p> <p>Centrālais panelis starp durvīm ārpusē melnā, spīdīgā krāsā</p> <p>Sānu aizsarglīstes virsbūves krāsā</p> <p>Jumta stieni matēta hromējuma krāsā</p> <p>16 collu vieglmetāla rīteņu diski</p> <p>Drošības komplekts: aizkarveida drošības spilveni + atgādinājums par neaizsprādētām pasažieru drošības jostām</p>	<p>Regulējams ātruma ierobežotājs</p> <p>Priekšējie pagalvi ar augstuma un slīpuma regulēšanu</p> <p>Automātiska divzonu mikroklimata regulēšana ar gaisa kvalitātes sensoru</p> <p>Vējstikla tīrītāji ar mainīgu darbības ātrumu un lietus sensoru</p> <p>Elektriski verami aizmugurējie sānu logi</p> <p>Ar ādu klāta stūre ar augstuma un slīpuma regulēšanu</p> <p>1/3 un 2/3 daļījumā nolokāms aizmugurējais sēdekļis ar paroci</p> <p>Funkcionāla bagāžas starpsiena</p> <p>Kabatās priekšējo sēdekļu atzveltnu aizmugurē</p>	<p>Papildu aprīkojums</p> <p>Ērtību komplekts: Renault brīvroku karte + elektriski nolokāmi sānu atpakaļskata spoguļi</p> <p>Otrais ērtību komplekts: automātiskā stāvbremze + vilces palīgsistēma (5)</p> <p>GT Line komplekts (6)</p> <p>Ksenona komplekts: duāli ksenona priekšējie lukturi + priekšējo lukturu mazgātāji + pagriezīnu izgaismošana (7)</p> <p>Elektroniskā stabilitātes programma ESC (8)</p> <p>Visio System® (brīdinājumi par ceļa apzīmējumu šķērsošanu + automātiska tuvo un tālo gaismu pārslēgšana)</p> <p>Automātiskā stāvbremze (9)</p> <p>Apsildāmi priekšējie sēdekļi</p>	<p>Ar perforētu ādu klāta stūre</p> <p>Radioutzvērējs R-Plug&Radio + 3D Sound by Arkamys®</p> <p>Navigācijas sistēma Carminat TomTom® Live</p> <p>Eiropas kartes paplašinātā versija</p> <p>Manevrēšanas palīgsistēma aizmugurē</p> <p>Priekšējā un aizmugurējā manevrēšanas palīgsistēma ar atpakaļskata videokameru (4)</p> <p>17 collu vieglmetāla diski</p> <p>Tonēti aizmugurējie logi</p> <p>Sagatavota signalizācijas uzstādīšanai</p> <p>Rezerves ritenis (2)</p> <p style="text-align: right;">DYNAMIQUE</p>
<p>Dzinēji: 1,6 I, 16 V, 110 ZS; Energy TcE 115 ZS; TcE 130 ZS; dCi 110 ZS; dCi 110 ZS EDC; Energy dCi 130 ZS</p> <p>Standarta aprīkojums = Dynamique +</p> <p>Sānu atpakaļskata spoguļu ietvari melnā krāsā</p> <p>Etoile</p> <p>Bose® logotips uz priekšējā rīteņa arkas</p> <p>17 collu vieglmetāla diski</p> <p>Elektroniskā stabilitātes programma ESC</p> <p>Salona dizaina elementi melnā, spīdīgā krāsā</p> <p>(mērinstrumentu paneļa dekoratīvā josla, gaisa atveru ietvari)</p>	<p>Auduma salona apdare apvienojumā ar ekoādas elementiem</p> <p>Ar perforētu ādu klāta stūre</p> <p>Bose® logotips uz skalruņiem durvju apakšdaļā</p> <p>Drošības jostas pelēkā krāsā*</p> <p>Bose® logotips uz priekšējo durvju sliekšņiem</p> <p>Bose® energoefektīvās sērijas skaņas sistēma</p> <p>Elektriski regulējami un nolokāmi sānu atpakaļskata spoguļi</p> <p>Papildu aprīkojums</p> <p>Otrais ērtību komplekts: automātiskā stāvbremze + vilces palīgsistēma</p>	<p>Ksenona komplekts: duāli ksenona priekšējie lukturi + priekšējo lukturu mazgātāji + pagriezīnu izgaismošana</p> <p>Ērtību plus komplekts: neapzībinošs atpakaļskata spoguļis salonā + apgaismoti spoguļi saulsargos + gaismekļi lasīšanai aizmugurējo sēdvietu pasažieriem</p> <p>Visio System® (brīdinājumi par ceļa apzīmējumu šķērsošanu + automātiska tuvo un tālo gaismu pārslēgšana)</p> <p>Apsildāmi priekšējie sēdekļi</p> <p>Renault brīvroku atslēgkarte</p> <p>Ādas mikstā apdare apvienojumā ar alkanteras un ekoādas elementiem (10) (11)</p>	<p>Navigācijas sistēma Carminat TomTom® Live</p> <p>Eiropas kartes paplašinātā versija</p> <p>Manevrēšanas palīgsistēma aizmugurē</p> <p>Priekšējā un aizmugurējā manevrēšanas palīgsistēma ar atpakaļskata videokameru (4)</p> <p>Elektriski regulējama panorāmas jumta lūka</p> <p>Tonēti aizmugurējie logi</p> <p>Sagatavota signalizācijas uzstādīšanai</p> <p>Rezerves ritenis (2)</p> <p style="text-align: right;">BOSE® EDITION</p>
<p>Dzinēji: TcE 130 ZS; dCi 110 ZS; Energy dCi 130 ZS</p> <p>Standarta aprīkojums = Dynamique +</p> <p>Radiatora režģis melnā, spīdīgā krāsā</p> <p>Hromēta sānu logu apakšmalas dekoratīvā apdare</p> <p>16 collu vieglmetāla diski</p> <p>Elektroniskā stabilitātes programma ESC</p> <p>Visio System® (brīdinājumi par ceļa apzīmējumu šķērsošanu + automātiska tuvo un tālo gaismu pārslēgšana)</p> <p>Renault brīvroku atslēgkarte</p>	<p>Auduma mikstā apdare apvienojumā ar ekoādas elementiem</p> <p>Neapzībinošs atpakaļskata spoguļis salonā</p> <p>Apgaismoti spoguļi saulsargos</p> <p>Elektriski regulējami un nolokāmi sānu atpakaļskata spoguļi</p> <p>Papildu aprīkojums</p> <p>Otrais ērtību komplekts: automātiskā stāvbremze + vilces palīgsistēma</p> <p>Ksenona komplekts: duāli ksenona priekšējie lukturi + priekšējo lukturu mazgātāji + pagriezīnu izgaismošana</p>	<p>Riepu spiediena uzraudzība</p> <p>Apsildāmi priekšējie sēdekļi</p> <p>Ar perforētu ādu klāta stūre</p> <p>Ādas mikstā apdare apvienojumā ar alkanteras un ekoādas elementiem (11) (12)</p> <p>Radioutzvērējs R-Plug&Radio + 3D Sound by Arkamys®</p> <p>Navigācijas sistēma Carminat TomTom® Live</p> <p>Eiropas kartes paplašinātā versija</p> <p>Manevrēšanas palīgsistēma aizmugurē</p>	<p>Priekšējā un aizmugurējā manevrēšanas palīgsistēma ar atpakaļskata videokameru (4)</p> <p>17 collu vieglmetāla diski</p> <p>Elektriski regulējama panorāmas jumta lūka</p> <p>Tonēti aizmugurējie logi</p> <p>Sagatavota signalizācijas uzstādīšanai</p> <p>Rezerves ritenis (2)</p> <p style="text-align: right;">PRIVILEGE</p>

* Kopā ar ādas mikstās apdares apvienojumā ar alkanteras un ekoādas elementiem papildu aprīkojumu drošības jostas ir melnā krāsā.

- (1) Matēta hromējuma krāsā.
- (2) Izsūdz riepu remontkomplektu.
- (3) Nepieciešams ātruma ierobežotāja papildu aprīkojums.
- (4) Nepieciešams navigācijas sistēmas Carminat Tom Tom® Live papildu aprīkojums.
- (5) Papildu aprīkojums ir pieejams versijai ar dCi 110 ZS EDC dzinēju, kas standartā ir aprīkota ar vilces palīgsistēmu.
- (6) Nepieciešami papildu aprīkojumi; nav pieejams kopā ar ērtību komplekta papildu aprīkojumu; priekšējais pasažiera sēdekļis bez iespējas nolocīt, veidojot galdiņu.
- (7) Nepieciešams elektroniskās stabilitātes programmas ESC papildu aprīkojums.
- (8) Papildu aprīkojums ir pieejams versijai ar dCi 110 ZS EDC dzinēju, kas standartā ir aprīkota ar elektroniskās stabilitātes programmu ESC.
- (9) Papildu aprīkojums ir pieejams tikai versijai ar dCi 110 ZS EDC dzinēju.
- (10) Papildus tiek aprīkots ar drošības jostām melnā krāsā; nepieciešams apsildāmu priekšējo sēdekļu papildu aprīkojums.
- (11) Sēdekļa un atzveltnes pārklājums izgatavots no ādas ar alkanteras elementiem, sēdekļa sānu un aizmugures daļa, kā arī pagalvis izgatavots no ekoādas.
- (12) Nepieciešams apsildāmu priekšējo sēdekļu papildu aprīkojums.

PIEDERUMI



1.



2.



3.



4.



5.

1. VIEGLMETĀLA RITEŅU DISKI

Renault sniedz plašu riteņu disku klāstu, tostarp arī modeli Avanza, kas tiek piedāvāts dažādās krāsās (alumīnījpelēkā, hromētā un antracītpelēkā) un izmēros.

2. GULBJA KAKLA IZLIEKUMA SAKABES ĀKIS

Eleganti veidotais āķis, kuru var viegli noņemt ar pāris instrumentiem, saglabā automašīnas nevainojamo izskatu.

3. BEZ INSTRUMENTIEM NOŅEMAMAS SAKABES ĀKIS

Šis bez raizēm lietojamais sakabes āķis nebojā Megane Grandtour izskatu, jo to dažās sekundēs var noņemt bez darbarīku izmantošanas.

4. SALONA PAKLĀJIŅI

Īpaši izstrādātie un 100% saderīgie Renault paklājiņi lieliski piestāv salona apdarei un izceļas ar augstu kvalitāti un drošību. Ir pieejami tekstilmateriāla vai gumijas paklājiņi.

5. JUMTA ŠĶĒRSSTIENI

Papildina Megane Grandtour jumta garenstieņus. Tos var viegli uzstādīt, un tie iztur 80 kg slodzi.

6. BĒRNU SĒDEKLĪTIS KID PLUS

Šis modelis aug kopā ar bērnu no 15 kg visā viņa attīstībā. Ekskluzīvā sēdekļa platuma regulēšanas sistēma nodrošina lielākas ērtības. Pieejams arī ar ISOFIX stiprinājuma sistēmu (Kidfix sēdekļi).

7. ABPUSĒJS BAGĀŽAS NODALĪJUMA PAKLĀJS

Abpusējs gumijas un tekstilmateriāla paklājs precīzi atbilst bagāžas nodalījuma formai un pasargā virsmu no nodiluma un bojājumiem visu veidu aktīvās atpūtas laikā.

8. TĪKLIŅAPLOKSNE

Šī aploksne rada papildu uzglabāšanas iespējas bagāžas nodalījumā un nodrošina, lai sīki priekšmeti neripotu pa to.

9. PORTATĪVĀ VIDEOSISTĒMA NEXT BASE

Daļēji iebūvēta, bet pārnēsājama augstas klases videosistēma ar diviem īpaši lieliem 9 collu (23 cm) ekrāniem un diviem DVD atskaņotājiem. Iespējams katrā ekrānā skatīties citu filmu vai vienu un to pašu filmu abos ekrānos.



6.



7.



8.



9.

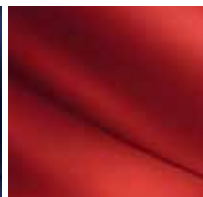
KRĀSAS



LEDUSBALTA
(369 OV)



OKEĀNZILA
(460 OV)



PIPARSARKANA
(727 OV)



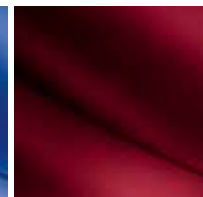
PERLAMUTRBALTA
(QNC TE)



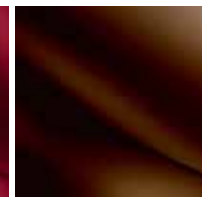
DEBESZILA
(RPB TE)



MALTAS ZILA
(RNT TE)*



RUBĪNSARKANA
(NNJ TE)



KASTANBRŪNA
(D17 TE)



PELĒKBRŪNA
(HNK TE)



AUSTERPELĒKA
(KNG TE)



DZĪVSUDRABA PELĒKA
(D69 TE)



TUMŠPELĒKA
(B66 TE)



KOŠI MELNA
(GNE TE)

OV – nemetāliska krāsa
TE – metāliska krāsa ar īpašu efektu

* Pieejama tikai GT Line komplektam.

RITENĪ



15 COLLU TĒRAUDA
RITEŅU DISKI KUBERA



16 COLLU TĒRAUDA
RITEŅU DISKI SURROUND



16 COLLU VIEGLMETĀLA
RITEŅU DISKI KALEIDO



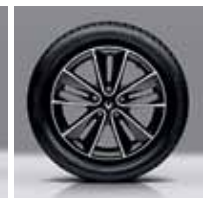
16 COLLU VIEGLMETĀLA
RITEŅU DISKI EPTIUS



17 COLLU VIEGLMETĀLA
RITEŅU DISKI PLENUM



17 COLLU VIEGLMETĀLA
RITEŅU DISKI SARI



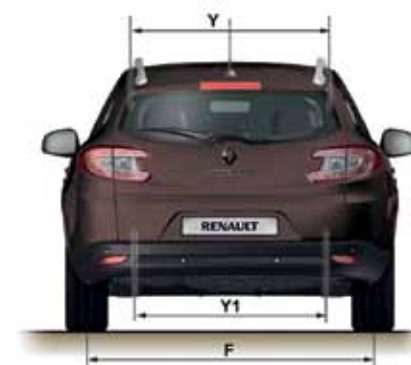
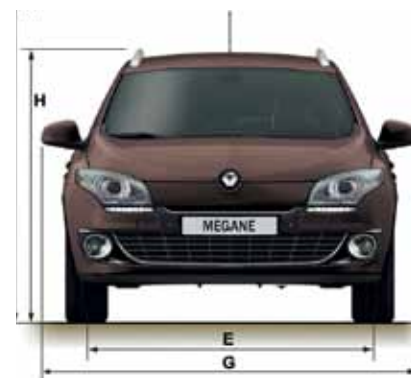
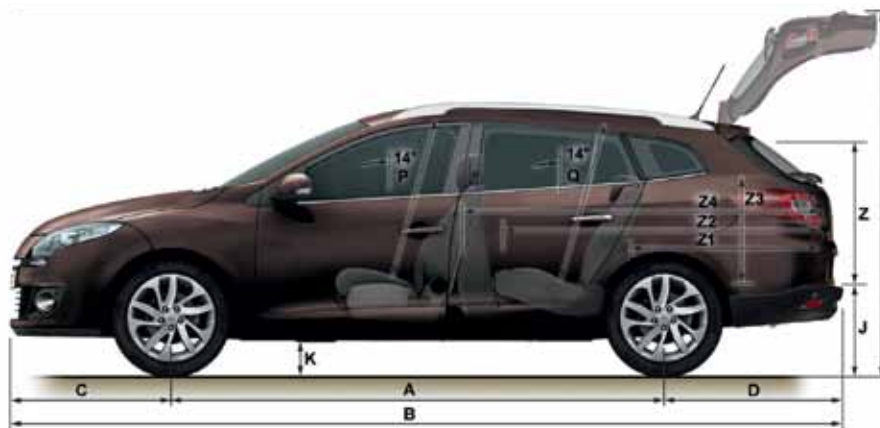
17 COLLU VIEGLMETĀLA
RITEŅU DISKI BLACK SARI

GT LINE SPECIĀLIE RITENĪ



17 COLLU VIEGLMETĀLA
RITEŅU DISKI CELSIUM

IZMĒRI



BAGĀŽAS NODALĪJUMA TILPUMS (dm³ ISO standarts)

Minimālais (+ glabātava zem bagāžas nodalījuma grīdas)	524 (486 + 33 + 5)
Maksimālais līdz pirmās rindas sēdekļiem un jumtam (+ glabātava zem bagāžas nodalījuma grīdas)	1600 (1562 + 33 + 5)

GABARĪTI (mm)

A – Garenbāze	2703
B – Kopējais garums	4567
C – Priekšējā pārkare	870
D – Aizmugurējā pārkare	994
E – Priekšējā šķērsbāze	1546
F – Aizmugurējā šķērsbāze	1547
G – Kopējais platums bez sānu atpakaļskata spoguļiem	1804
G1 – Kopējais platums ar sānu atpakaļskata spoguļiem	2037
H – Kopējais augstums	1507
H – Kopējais augstums ar jumta stieniem	1534
H1 – Augstums bez kravas ar atvērtām bagāžas nodalījuma durvīm	2019
J – Sliekšņa augstums bez kravas	561
K – Klirenss	120

L – Salona garums	1762
M – Salona platums pasažieru elkoņu augstumā priekšā	1475
M1 – Salona platums pasažieru elkoņu augstumā aizmugurē	1436
N – Salona platums pasažieru plecu augstumā priekšā	1418
N1 – Salona platums pasažieru plecu augstumā aizmugurē	1379
P – Gabarītaugstums priekšā, mērīts ar 14 grādu slīpumu	890
Q – Gabarītaugstums aizmugurē, mērīts ar 14 grādu slīpumu	884
Y – Bagāžas nodalījuma atveres platums augšdaļā	905
Maksimālais bagāžas nodalījuma atveres platums augšdaļā	1070
Y1 – Bagāžas nodalījuma apakšdaļas atveres platums	1043
Y2 – Bagāžas nodalījuma platums iekšpusē starp riteņu arkām	1100
Z – Aizmugures atveres augstums	750
Z1 – Kravas garums aiz aizmugurējā sēdekļa	994
Z2 – Kravas garums ar nolocītiem aizmugurējiem sēdekļiem	1670
Z3 – Augstums līdz bagāžas pārsegam	505
Z4 – Kravas garums ar aizmugurējiem sēdekļiem salocītiem uz priekšu	1850
Z5 – Maksimālais kravas garums (ar aizmugurējiem sēdekļiem un priekšējā pasažiera sēdekļa atzveltni salocītu uz priekšu)	2550

* Ar riepu remontkomplektu.

TEHNISKAIS RAKSTUROJUMS

	1,6, 16 V, 100 ZS	1,6 16 V, 110 ZS	RENAULT eco ² Energy TCe 115 ZS	TCe 130 ZS	RENAULT eco ² dCi 90 ZS	RENAULT eco ² dCi 110 ZS	RENAULT eco ² dCi 110 ZS EDC	RENAULT eco ² Energy dCi 130 ZS
Daluņu filtrs	-	-	-	-	ir	ir	ir	ir
Stop & Start sistēma	-	-	ir	-	-	-	-	ir
Pānesumkārbas veids	piecpakāpju mehān.	sešpakāpju mehān.	sešpakāpju mehān.	sešpakāpju mehān.	piecpakāpju mehān.	sešpakāpju mehān.	automātiskā	sešpakāpju mehān.
Euro izmešu novērtējums	Euro 5	Euro 5	Euro 5	Euro 5	Euro 5	Euro 5	Euro 5	Euro 5
DZINĒJS								
Dzinēja tilpums (cm ³)	1598	1598	1198	1397	1461	1461	1461	1598
Cilindra diametrs × virzuļa gājiens (mm)	79,5 × 80,5	79,5 × 80,5	72,2 × 73,2	78 × 73,1	76 × 80,5	76 × 80,5	76 × 80,5	80 × 79,5
Cilindru/vārstu skaits	4 / 16	4 / 16	4 / 16	4 / 16	4 / 8	4 / 8	4 / 8	4 / 16
Kompresijas pakāpe	9,8 : 1	9,7 : 1	10,0 : 1	9,1 : 1	15,2 : 1	15,2 : 1	15,2 : 1	15,4 : 1
Maksimālā jauda kW (ZS), sasniegtot (apgr./min)	74 (100) ar 5500	81 (110) ar 6000	85 (115) ar 4500	96 (130) ar 5500	66 (90) ar 4000	81 (110) ar 4000	81 (110) ar 4000	96 (130) ar 4000
Maksimālais griezes moments Nm, sasniegtot (apgr./min)	148 ar 4250	151 ar 4250	190 ar 2000	190 ar 2250	200 ar 1750	240 ar 1750	240 ar 1750	320 ar 1750
Degvielas iesmidzināšanas veids	daudzpunktu	daudzpunktu	daudzpunktu	daudzpunktu tiešā	Common Rail sfēriskā tiešā + turbokompresors	Common Rail + turbokompresors	tiešā Common Rail + turbokompresors	tiešā Common Rail + turbokompresors
Stūres pastiprinātājs	mainīgs elektriskais stūres pastiprinātājs standarta aprīkojumā							
Pagrieziena rādiuss (m)	10,95							
VEIKTSPĒJA								
Maksimālais ātrums (km/h)	190	190	185	200	180	190	190	200
No 0 līdz 100 km/h (s)	11''20	10''80	11''20	10''00	12''90	11''10	12''10	10''10
No uzsākšanas līdz 1000 m (s)	32''70	32''20	32''30	31''20	34''80	33''00	33''60	31''40
DEGVIELAS PATĒRIŅŠ UN CO₂ IZMEŠU DAUDZUMS								
Degvielas tvertnes tilpums (litri)	60							
CO ₂ izmeši (g/km)*	159	159	119	145	104	114	110	104
Pa pilsētu (litri/100 km)*	9,1	9,4	6,4	8,4	4,8	5,1	5,1	4,8
Pa šoseju (litri/100 km)*	5,5	5,5	4,6	5,1	3,6	4,0	3,7	3,6
Vidējais (litri/100 km)*	6,8	6,9	5,3	6,3	4,0	4,4	4,2	4,0
PIEKARE								
Priekšējās ass veids	pseudomakfērsona ar apakšējo trīsviru balstiekārtu							
Aizmugurējās ass veids	kustīgs, nedalīts tilts							
BREMŽU SISTĒMA								
Priekšā: ventilējami diski Ø (mm)	TW 280	TW 280	TW 280	TW 280	TW 280	TW 280	TW 280	TW 280
Aizmugurē: vienkārši diski Ø (mm)	TP 260	TP 260	TP 260	TP 260	TP 260	TP 260	TP 260	TP 260
RITENI UN RIEPAS								
Standarta riepu izmēri (atkarībā no dzinēja un aprīkojuma līmeņa)	195/65 R15	195/65 R15	205/50 R17	205/55 R16	195/65 R15	195/65 R15	205/55 R16	205/55 R16
Standarta riteni	6,5 J 15	6,5 J 15	7 J 17	6,5 J 16	6,5 J 15	6,5 J 15	6,5 J 16	6,5 J 16

* Degvielas patēriņš un CO₂ izmešu daudzums saskaņā ar piemērojamām pamatnostādņēm.

Tabulā norādītās skaitliskās vērtības var mainīties atkarībā no transportlīdzekļa aprīkojuma. Degvielas patēriņu un CO₂ izmešu daudzumu ietekmē arī braukšanas stils un citi ar tehnisko raksturojumu nesaistīti faktori. CO₂ ir galvenā siltumnīcas efektu pastiprinošā gāze, kas veicina globālo sasilšanu.

Renault automašīnas ir pakļautas otreizējai pārstrādei saskaņā ar likumu par galapārstrādi un citiem noteikumiem, kas izvirza vides aizsardzības prasības. Automašīnas un tās nolietoto detaļu demontāža tiek veikta saskaņā ar atbilstošajiem atkritumu apsaimniekošanas noteikumiem.



Megane Grandtour atbilst trim kritērijiem:

- tā ir ražota ISO 14001 sertificētā rūpnīcā, samazinot ietekmi uz vidi;
 - automašīnas CO₂ izmešu daudzums nepārsniedz 120 g/km un vismaz 7% no automašīnā izmantotās plastikāta masas sastāv no atkārtoti pārstrādātās plastmasas;
 - automašīna ir veidota tā, lai 85% tajā izmantoto materiālu būtu iespējams lietot atkārtoti (pārstrādāt citādi izmantošanai vai par enerģijas avotu).
- Tā Renault dod ieguldījumu vides aizsardzībā katrā automašīnas aprites posmā.

RENAULT MEGANE GRANDTOUR



www.renault.lv

Renault iesaka



Esam darījuši visu, lai brošūrā būtu ietverta visjaunākā un visprecīzākā informācija, taču Renault patur tiesības jebkurā laikā bez brīdinājuma pārveidot automašīnas, ieskaitot to īpašības, tehnisko raksturojumu, aprīkojumu un piederumus. Brošūras novecošana ir neizbēgama, un tās informācija var kļūt neprecīza, jo automašīnu īpašības, tehniskais raksturojums, aprīkojums vai piederumi var būt mainīti pēc brošūras publicēšanas datuma un tādējādi atšķirties no apraksta brošūrā. Tāpēc pirms jebkura izstrādājuma iegādes pie Renault pārstāvja jānoskaidro, vai automašīnas īpašības, tehniskais raksturojums, aprīkojums un piederumi atbilst brošūrā minētajai informācijai.

